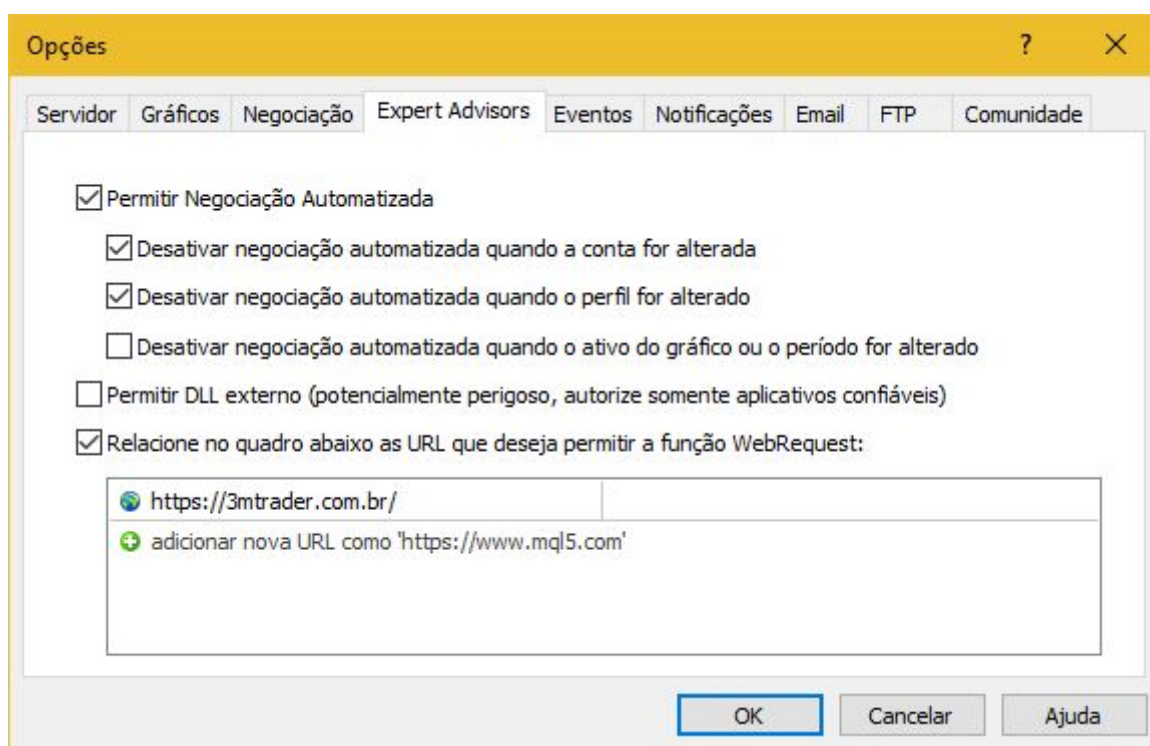




Manual

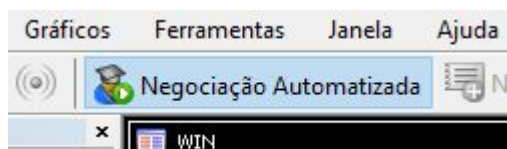
O robô NEO desenvolvido pela **3M Trader** é exclusivo para operações no mercado futuro Mini Índice Bovespa.

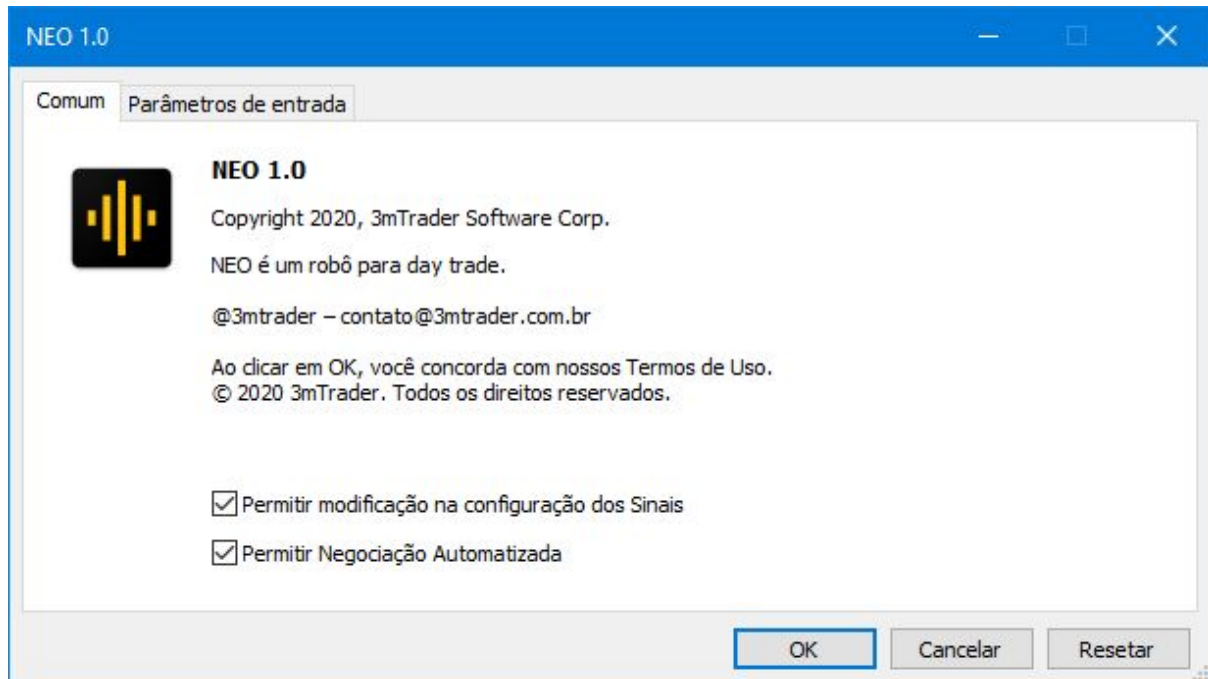
Configurações para o funcionamento:



Para o funcionamento do robô é necessário adicionar o endereço "<https://3mtrader.com.br/>" à lista de URLs permitidas em **Ferramentas->Opções, guia 'Expert Advisors'**.

A **Negociação Automatizada** também deve estar ativada na plataforma para que o robô possa realizar as operações.



Parâmetros Comum:

As opções **Permitir modificações na configuração dos Sinais** e **Permitir Negociação Automática**, devem ser ativadas após configurar os **Parâmetros de entrada** do robô.



O robô possui um botão de Liga/Desliga que fica disponível no canto inferior direito do gráfico. Para que o robô funcione e execute as operações, seu status deve estar no modo **"NEO ON"** na cor VERDE.

Parâmetros de entrada:

Variável	Valor
Robô	NEO
Código de acesso	
CONTRATOS	
Quantidade de contratos	1
GANHO E PERDA	
Ganho máximo [Take Profit]	30
Perda máxima [Stop Loss]	70
TRADER PAD	
Trader Pad COMPRAR/VENDER	Não
Contratos	1

Robô

- Nome do robô.

Código de acesso

- Campo onde o código de acesso deve ser inserido.

CONTRATOS**Quantidade de contratos**

- Quantidade de contrato que o robô irá utilizar para realizar as operações.

GANHO E PERDA**Ganho máximo [Take Profit]**

- O lucro máximo em pontos na operação.

Perda máxima [Stop Loss]

- A perda máxima em pontos na operação.

TRADER PAD**Trader Pad COMPRAR/VENDER**

- O Trader Pad é uma painel de negociação (boleta) que facilita a abertura e encerramento de ordens para quem deseja operar manualmente. Esta função funciona mesmo se não tiver uma assinatura ativa.

Ganho [Profit]

- O lucro máximo em pontos na operação usando o Trader Pad.

Perda [Loss]

- A perda máxima em pontos na operação usando o Trader Pad.

PARCIAL

Usar Parcial nas operações

- Habilita a função Parcial. O modo Parcial quando ativado encerra uma porcentagem das posições adquiridas assim que atinge a quantidade de pontos para ativar a Parcial, garantindo uma parte do ganho caso a ordem reverta em direção ao stop loss.

Pontos para ativar a Parcial

- Quantidade de pontos alvo para ativar a Parcial durante uma operação.

Porcentagem de contratos na Parcial

- A porcentagem de contratos que permanecerá ativo após execução da parcial.

Mover Stop Loss ao usar a Parcial

- Move a barra de Stop Loss, ao realizar a Parcial, para o novo Stop Loss definido no parâmetro **Perda máxima do novo Stop Loss**.

Perda máxima do novo Stop Loss

- Define a perda máxima após ser realizada a Parcial, substituindo a Perda máxima principal.

STOP MÓVEL

Stop Móvel [Trailing Stop]

- O Stop Móvel, ou Trailing Stop, consiste em alterar de forma automática o stop loss de acordo com o movimento de preços.

Trailing Step

- Quantidade de pontos entre o Stop Móvel e o preço atual.

PERSONALIZAR

Meta de ganho no dia R\$

- Estabelece uma meta de ganho no dia, após o lucro definido ser alcançado o robô encerra o funcionamento.

Máximo de perdas no dia R\$

- Estabelece um limite máximo de perdas no dia, caso a perda definida seja alcançada, o robô encerra o funcionamento.

Máximo de perdas seguidas

- Estabelece um limite máximo de perdas para o robô em uma sequência de operações, caso o máximo seja atingido o robô encerra o funcionamento.

Custo médio contrato operado (0.00)

- Custo médio por contrato operado. A soma das taxas de corretagem, ISS, PIS, COFINS, registro e emolumentos.

Operar com outras ordens abertas

- Permite ao robô operar mesmo que exista operações abertas, realizadas por outro robô ou pelo próprio usuário.

Fechar ordem em caso de ordem oposta

- Permite o robô encerrar uma operação atual caso surja a oportunidade de uma nova entrada em um operação contrária. Acontece em casos de reversão brusca de tendência.

Fechar ordens ainda abertas (17h30)

- Encerra todas as ordens que ainda estiverem abertas às 17h30, evitando assim que a operação vire um Swing Trade.

Verificar saldo antes da operação

- Verificar se o saldo para a realização da operação é suficiente.

Ativar notificação Android ou iPhone

- Habilitar notificação de compra e venda executada pelo robô. As notificações serão exibidas no aplicativo do MetaTrader 5 (Android ou iPhone), após habilitada na plataforma MetaTrader 5.

Exibir alertas

- Exibir alertas quando o robô realizar operações.

Exibir mensagens/avisos

- Exibir mensagens e avisos na aba Experts do MetaTrader 5.

Derrapagem [Slippage]

- A Derrapagem é a diferença no preço esperado da operação em relação ao preço de fato da execução.

Desvio permitido do preço

- Desvio máximo admissível no que respeita ao preço solicitado.

Número mágico [1-100000]

- Identificado utilizado pelo MetaTrader 5 para identificar as ordens realizada pelo robô.

HORÁRIO DE FUNCIONAMENTO

Ativar Horário para funcionamento

- O robô irá operar somente nos horários definidos. Alterando esses parâmetros o robô será programado para iniciar e encerrar o seu funcionamento no horário que for configurado. Após o horário definido, o robô não inicia novas operações. As operações abertas continuam abertas.

Para mais dúvidas, fale conosco através dos meios disponíveis:

- **E-mail:** contato@3mtrader.com.br
- **Instagram:** [@3mtrader](https://www.instagram.com/3mtrader)
- **Mensagem:** <https://www.3mtrader.com.br>